

VÖSLAUER

FACTSHEET 2023

ÜBER UNS

Vöslauer steht für reines, unberührtes Mineralwasser aus einer der tiefsten und ältesten Quellen Europas, für erstklassige Qualität und für Nachhaltigkeit.

UNSERE MISSION: DIE QUELLE IST UNSER URSPRUNG. WIR SCHAFFEN WOHLBEFINDEN UND LÖSCHEN DEN DURST DER ZEIT.

Als langjährige Nummer 1 auf dem österreichischen Mineralwassermarkt und seit Anfang des Jahres auch im Near Water Bereich, tragen wir eine große Verantwortung – für die Umwelt, gegenüber den Kolleg:innen, Kund:innen und Konsument:innen sowie der Gesellschaft. Nachhaltigkeit und Klimaschutz sind daher in unserem Kerngeschäft verankert und seit fast 20 Jahren fester Bestandteil der Unternehmensphilosophie und -strategie.

Unser Anspruch lautet, jedes Produkt nachhaltiger als den Vorgänger zu gestalten. Dazu setzen wir auf Innovationen in der Produktentwicklung wie bei der Verpackung. Unsere Kund:innen sollen jederzeit – passend zu ihrem Alltag und ihren Bedürfnissen – das beste Produkt in der nachhaltigsten Verpackung wählen können.
nachhaltig #jungbleiben

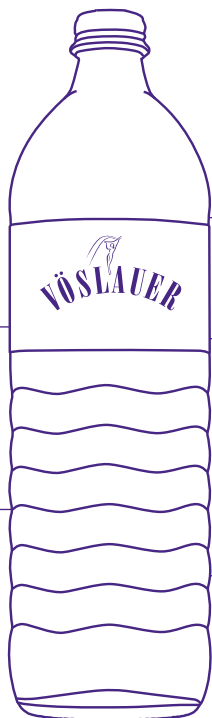
SORTIMENT

DIE VÖSLAUER VIELFALT

- Vöslauer natürliches Mineralwasser
- Vöslauer Flavours
- Vöslauer Flavours Plus / Vöslauer Plus
- Vöslauer Balance Juicy
- Vöslauer Balance Juicy Plus
- Vöslauer Sport+
- Vöslauer Bio-Limonade

Basis ist immer 100 % natürliches Mineralwasser

Praktische Gebindevielfalt – entweder aus Glas-, PET-Mehrweg oder 100 % rePET



Ohne künstliche Süßungsmittel und ohne künstliche Farbstoffe

Vegan, kalorienreduziert oder kalorienfrei

Alle Vöslauer Mehrwegflaschen tragen das österreichische Umweltzeichen



Details zu unseren Produkten in Österreich finden Sie hier.



Details zu unseren Produkten in Deutschland finden Sie hier.



WICHTIGSTE KENNZAHLEN 2022

Gründungsjahr	1936
Umsatz	€ 99 Mio
Marktanteil (AT)	40 %*
Marktanteil Near Water (AT)	27 %**
Exportquote	18 %
Mitarbeiter:innen	199
Anteil Frauen in der Abteilungsleitung	60 %
Getränkavolumen (abgefüllte Liter)	~ 292,5 Mio
Ausgelieferte Menge „Spitzentag“ (HL/Tag)	23.600**
Recyclinganteil bei PET-Einwegflaschen	100 %
Mehrweg-Quote	~ 20 %

*NW Quelle: NielsenIQ, LEH exkl. H/L, Near Water, Marktanteil Umsatz, YTD KW 24 2023
Nächste Aktualisierung der Zahlen erfolgt 2024.

**2023

URSPRUNGSQUELLE & THERMALBAD VÖSLAU

DIE QUELLE IST UNSER URSPRUNG

Aus 660 Metern Tiefe – und damit vor jeglichen Umwelteinflüssen geschützt – sprudelt die Vöslauer Ursprungsquelle seit 15.000 Jahren artesisch. Sie ist ein Naturschatz und Grundlage aller unserer Produkte und Konzepte. Der Schutz der Quelle liegt uns am Herzen. Durch eine kontrollierte Wasserentnahme garantieren wir, dass unser wertvolles Mineralwasser auch für nachfolgende Generationen verfügbar sein wird.

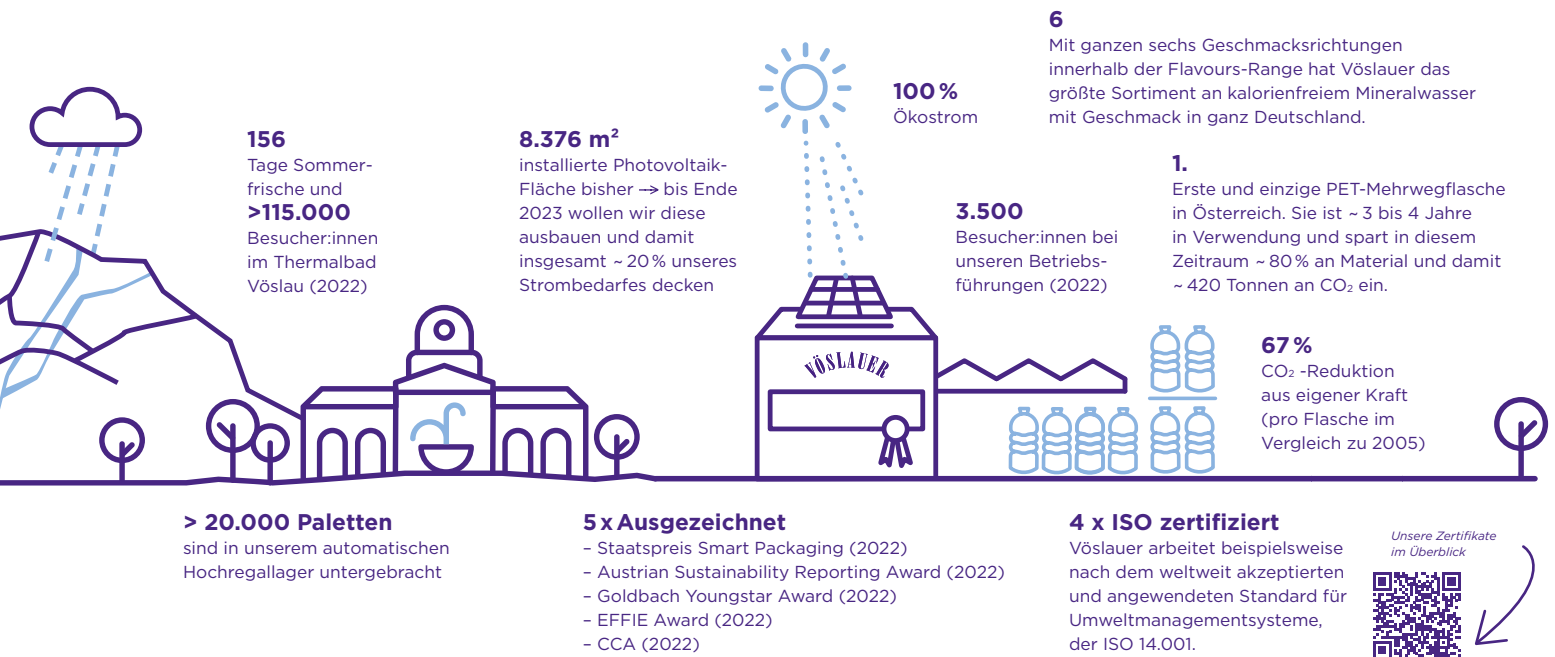
DIE NEUE SOMMERFRISCHE

Das Thermalbad Vöslau ist nicht nur ein Bad mit Geschichte und vielen Geschichten, hier entspringt auch die Ursprungsquelle. Auf einer Fläche von 45.000 m² bieten vier wunderschöne Becken eine Auszeit mit einzigartigem und unvergleichlichem Charme. Außerdem locken während der Saison zahlreiche Genuss- & Kulturveranstaltungen in das idyllische Ambiente des Thermalbades.



QR-Code scannen und in das Thermalbad Vöslau eintauchen.

ZAHLEN, DIE SICH AUSZAHLEN



NACH UND NACH NACHHALTIGER

NACHHALTIGKEITSAGENDA 2030
Um nachhaltig erfolgreich zu wirtschaften, haben wir die Vöslauer Nachhaltigkeitsagenda 2030 entwickelt: Ressourcenschonende Produktion, konsequente Kreislaufwirtschaft, laufend nachhaltige Innovationen, Chancengleichheit und gesellschaftliches Engagement. So werden wir nicht nur als Unternehmen **nach und nach nachhaltiger**, sondern unterstützen auch in ökologischer Hinsicht aktiv das Pariser Klimaschutzabkommen und den Green Deal der EU.

Um die Umsetzung der Ziele und Maßnahmen zur Reduktion von Treibhausgasemissionen so effizient wie möglich zu gestalten, haben wir uns den **Science Based Targets (SBTs)**¹ verpflichtet. Das bedeutet für uns, dass wir bis **2030 unsere CO₂-Emissionen gegenüber 2019 um 28% reduzieren**. Um dieses ehrgeizige Ziel zu erreichen, konzentrieren wir uns auf die wichtigsten und zukunftssträchtigen Hebel: Materialreduktion & Kreislaufwirtschaft, Transport & Mobilität sowie alternative Energieformen.

Wir orientieren uns an den **Sustainable Development Goals (SDGs)** der UN und sind Teilnehmer des „UN Global Compact“, dessen zehn universelle Prinzipien für verantwortungsvolle Unternehmensführung wir unterstützen. Zusätzlich verpflichten wir uns im Rahmen des **klimaaktiv Pakt2030** zur Reduktion unserer Treibhausgase bis 2030 um mindestens 50% (Basis 2005).

FLASCHEN IM KREISLAUF
Alle Vöslauer PET-Einwegflaschen bestehen zu 100% aus rePET (recyclten Flaschen). Auch unser Mehrweg-Sortiment aus Glas oder PET wird stetig weiter ausgebaut. Im Frühjahr 2022 haben wir die bisher einzige PET-Mehrwegflasche Österreichs auf den Markt gebracht. Alle unsere Mehrwegflaschen tragen das Österreichische Umweltzeichen.

Um die hohe Qualität und die Verfügbarkeit von recyceltem PET zu garantieren, sind wir als eines von vier Unternehmen zu 20% an der **PET to PET-Recycling GmbH** beteiligt. Das Unternehmen wurde im April 2006 gegründet, um einen Bottle-to-Bottle-Kreislauf zu etablieren.

Details finden Sie in unserem Nachhaltigkeitsbericht



INNOVATION
Jedes neue Produkt ist nachhaltiger als sein Vorgänger. Diesem Anspruch folgen alle unsere Entwicklungen: Sowohl bei Verpackungen als auch bei Inhaltsstoffen bzw. Produkten mit Geschmack. So haben wir seit 2020 sechs Produkte mit „Mehrwert“ (z. B. Vöslauer Sport+ Magnesium) auf den Markt gebracht und mit unserer PET-Mehrwegflasche bis zu 80% Material eingespart.

CHANCENGLEICHHEIT & GESELLSCHAFTLICHES ENGAGEMENT

Wir glauben an die Kraft von Vielfalt, die es ermöglicht, Grenzen zu überwinden und unbewusste Vorurteile abzubauen. Erfolgsfaktoren also, die unsere sozialen Kompetenzen stärken, Innovation und Kreativität fördern sowie ein Arbeitsumfeld schaffen, in dem alle ihre Potenziale entfalten können. Um dieses Mindset zu festigen, nehmen unsere Kolleg:innen an Workshops teil, in denen sie sich mit Themen rund um **Diversity, Equity & Inclusion** auseinandersetzen. Darüber hinaus arbeiten wir stetig an weiteren Maßnahmen, um uns zu verbessern und von anderen zu lernen.

Zur besseren **Vereinbarkeit von Beruf und Familie** bieten wir beispielsweise neben dem Ausbau von Kinderbetreuungsmöglichkeiten und der Förderung der Väterkarenz ebenso Modelle für flexibleres Arbeiten an. Die Pflege von Angehörigen stellt viele Menschen vor Herausforderungen, daher haben wir uns vorgenommen, auch hier zu unterstützen. Seit 2016 sind wir als familienfreundlicher Arbeitgeber zertifiziert.

¹Science Based Targets (SBT) sind Reduktionsziele für Treibhausgasemissionen. Sie werden auf einer wissenschaftlichen Grundlage berechnet, um sicherzustellen, dass die globale Erderwärmung auf unter 2°C, besser 1.5°C begrenzt wird. Daher richten wir unsere Emissionsreduktionen an konkreten Zielsetzungen aus, um einen Beitrag zu leisten, dem Klimawandel entgegenzuwirken. Die SBTi ist eine Initiative, die gemeinsam mit Partnern (UN Global Compact, World Resources Institute, WWF) Unternehmen dabei unterstützt, diese Ziele zu realisieren. <https://sciencebasedtargets.org>
©2023 Vöslauer Mineralwasser GmbH, Quellenstraße 1, 2540 Bad Vöslau